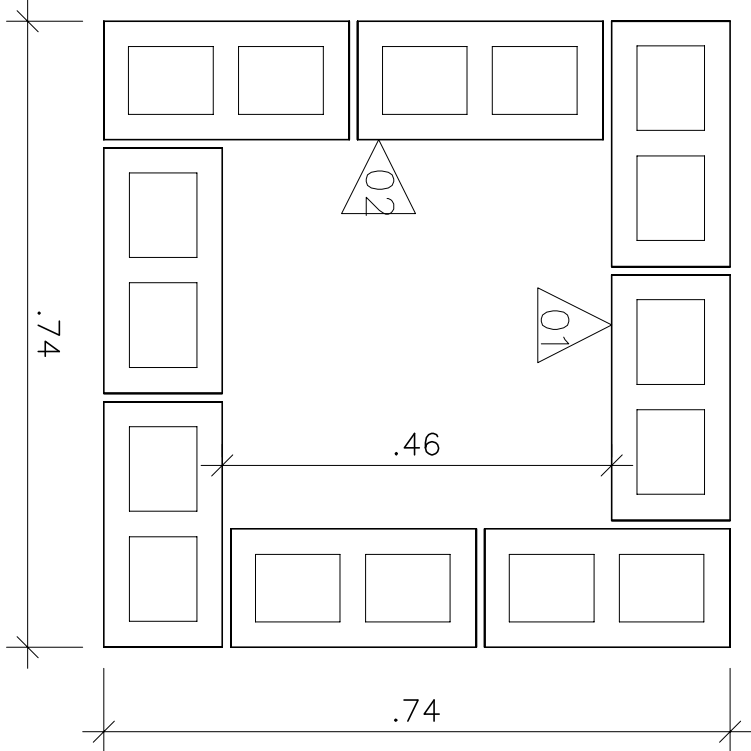


CAIXA PONTO DE ÁGUA/EXAUSTOR

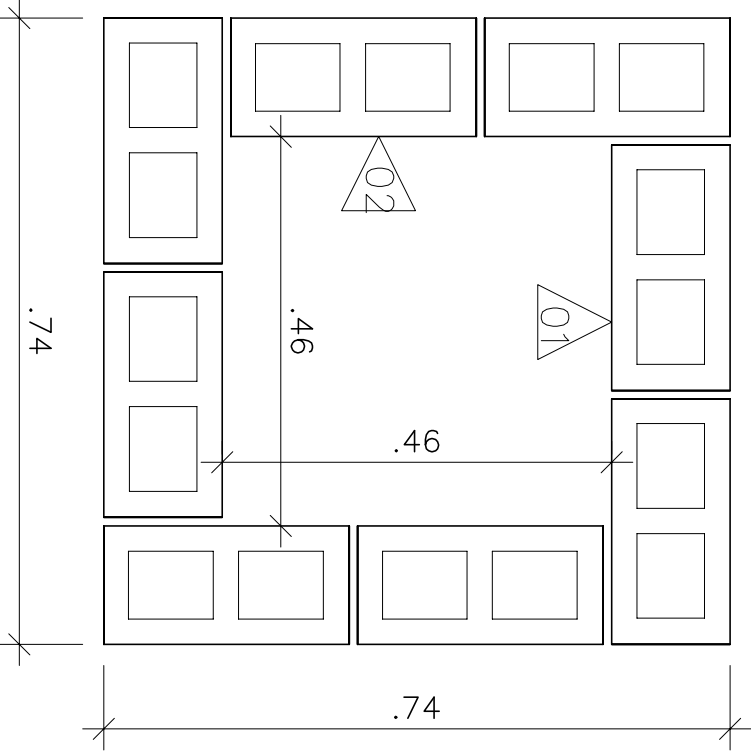
ALVENARIA ESTRUTURAL – 4,5MPa



PLANTA 1 º FIADA

ESC. 1/12,5

OBS.: TODOS OS BLOCOS UTILIZADOS SÃO DA FAMÍLIA M15

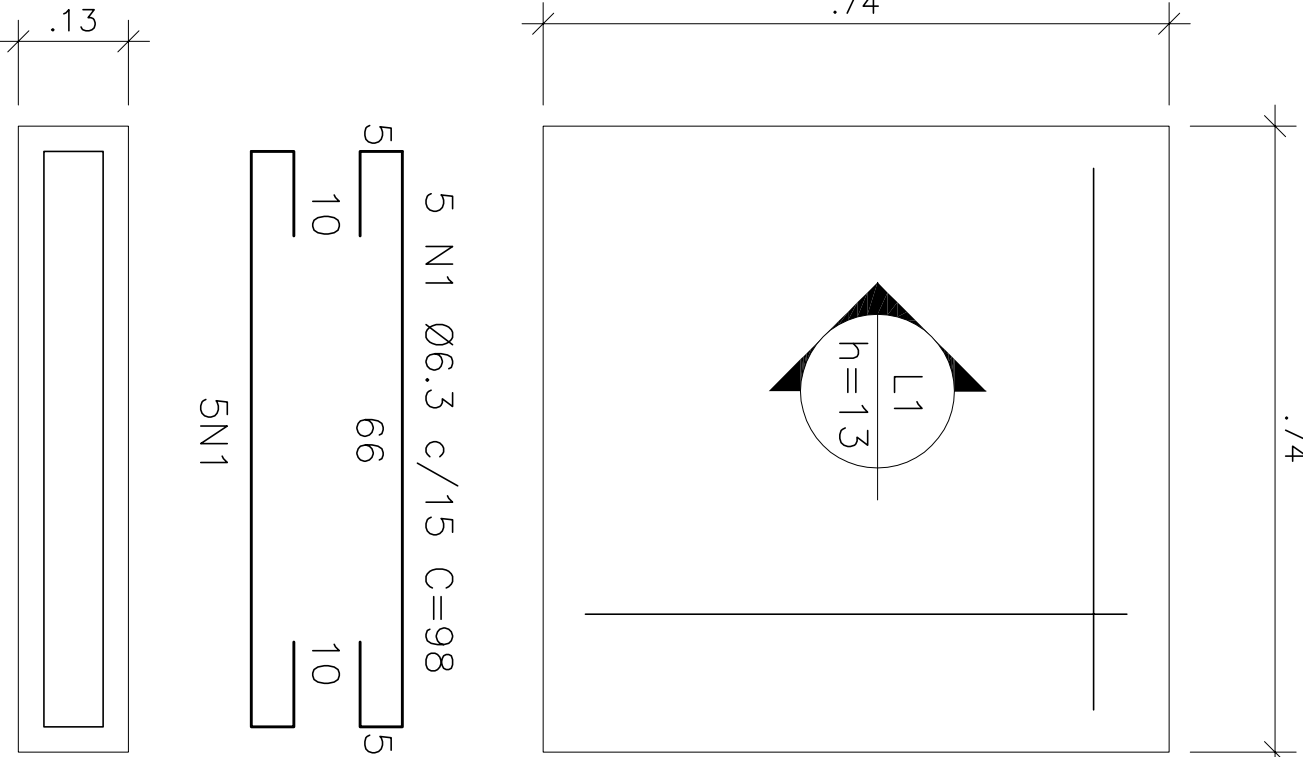
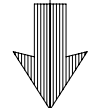


PLANTA 2 º FIADA

ESC. 1/12,5

COR	ESP.
1	07 0,1
2	07 0,2
3	07 0,3
4	07 0,4
5	07 0,5
6	07 0,6
7	07 0,25
8	07 0,09
9	07 0,15
140	140 0,15
162	162 0,15

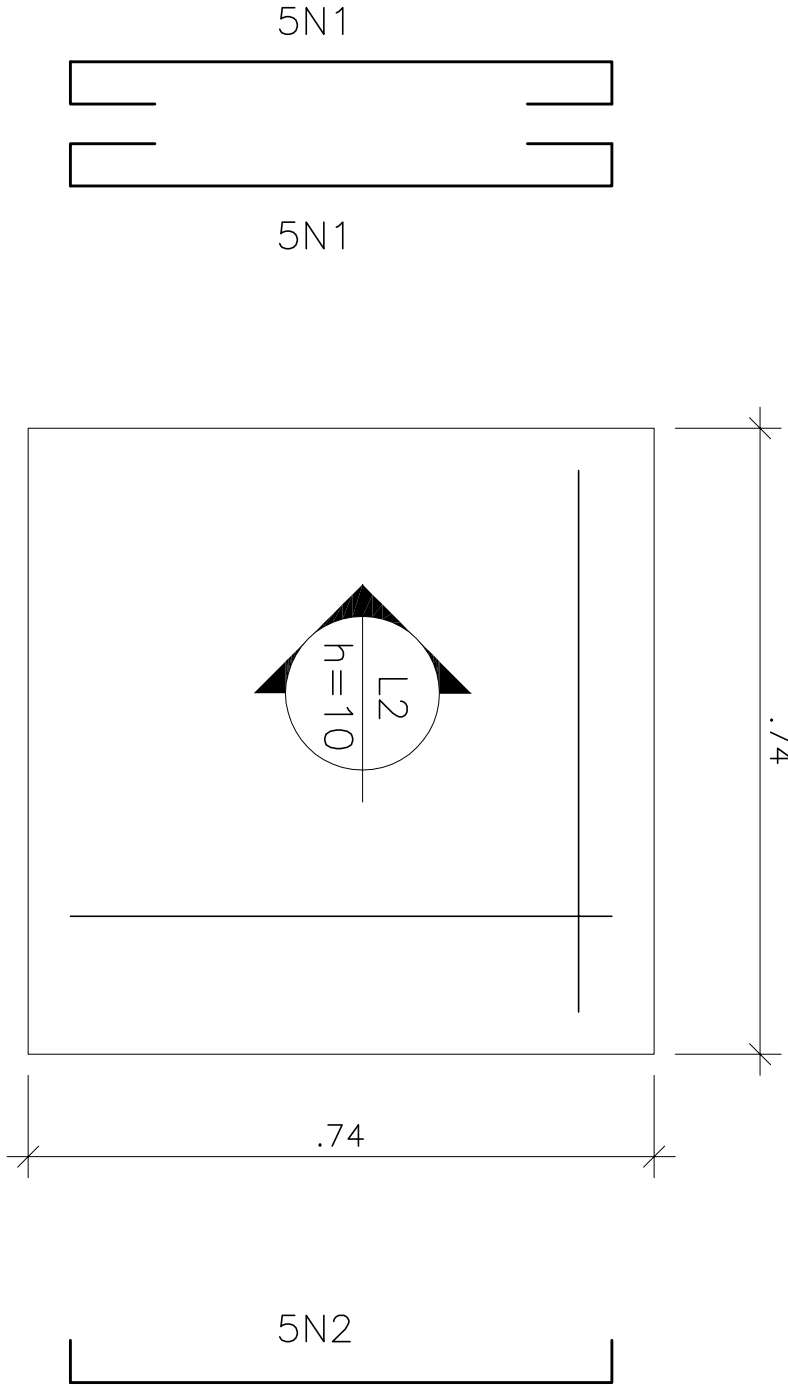
A



FORMA E ARMAÇÃO

LAJE DE FUNDO

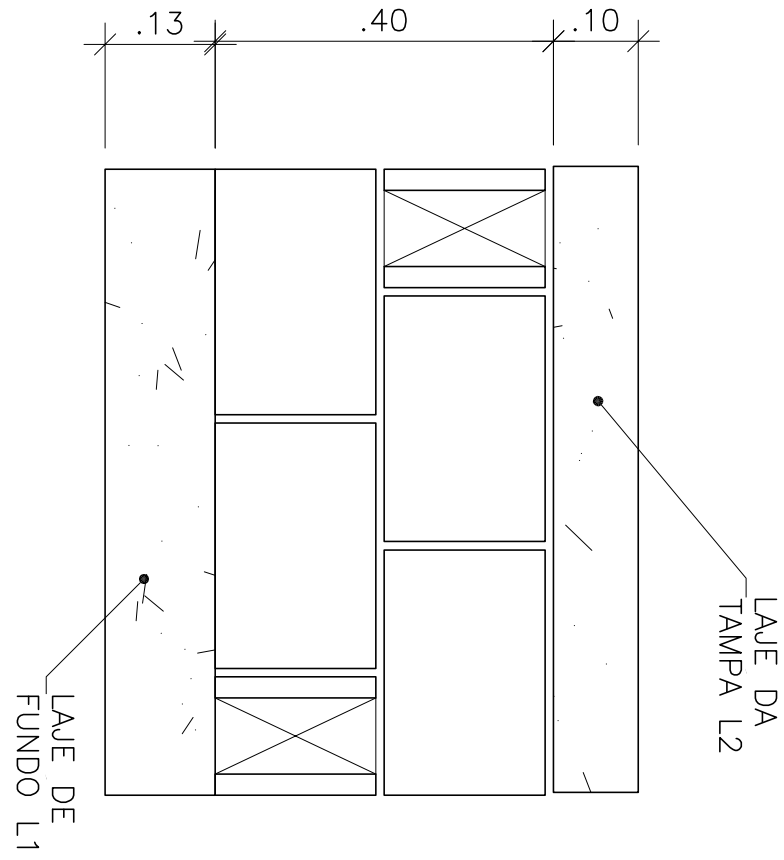
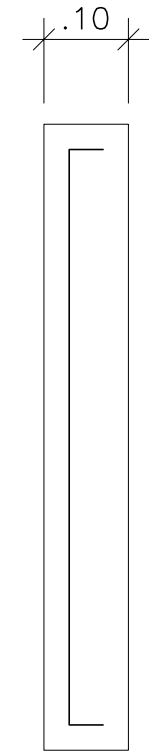
ESC. 1/12,5



FORMA E ARMAÇÃO

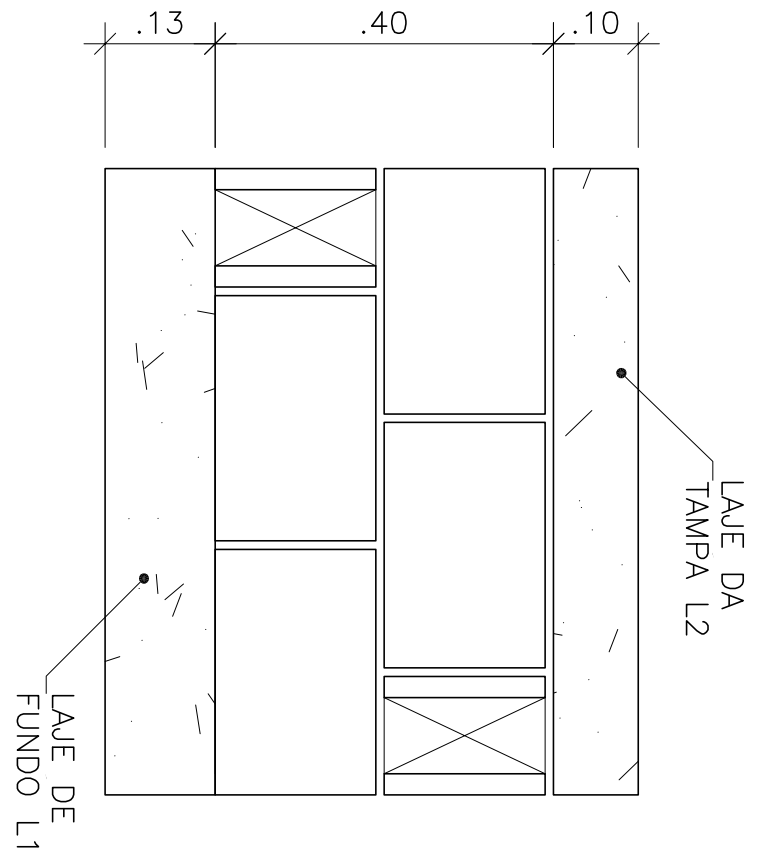
LAJE DE TAMPA

ESC. 1/12,5



PAREDE 01

ESC. 1/12,5



PAREDE 02

ESC. 1/12,5

QUADRO DE AÇO				
N	ϕ	QUANT	COMPRIMENTO	
			UNIT (cm)	TOTAL (m)
1	6.3	20	98	19,60
2	6.3	10	78	7,80

RESUMO DE AÇO			
AÇO	Ø (mm)	Total (m)	Peso (kg)
CA-50	6,3	27,40	6,71
TOTAL			6,71
TOTAL+10%			7,38

ÁREAS E VOLUMES

FORMA	0,668	M²
CONCRETO	0,13	M³

- OBS:
- TODOS OS BLOCOS UTILIZADOS NESTA CAIXA SÃO DA FAMÍLIA M15, COM RESISTÊNCIA MÍNIMA DE 4,5MPa (BLOCO ESTRUTURAL). ARGAMASSA DE ASSENTAMENTO COM RESISTÊNCIA MÍNIMA DE 5 MPa. ARMADURA CONFORME DETALHADO.
 - A CAIXA DE TOMADA DE ÁGUA SEGUE OS TAMANHOS PADRÕES DA CESAN, SENDO QUE A CAIXA EM ALVENARIA ESTRUTURAL POSSUI DIMENSÕES INTERNAS LIGEIRAMENTE MAIORES QUE AS DO PROJETO HIDRÁULICO, VISTO QUE DEVE-SE OBEDECER AS MODULAÇÕES HORIZONTAL E VERTICAL.

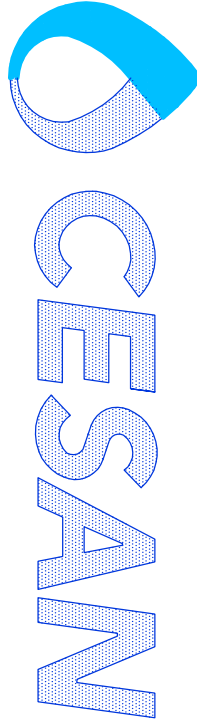
CANCELAR E SUBSTITUIR O DESENHO NÚMERO:

CENTRO DE DOCUMENTAÇÃO

EMITENTE:

EMIÇÃO CESAN

DATAS



RECEBIDO: / /

Nº DOC.: / ASS.: /

APROVAÇÃO CESAN:

PROJETADO: / COORDENADOR: /

PROJETADO: /

CREA: ES-8200/D

MUNICÍPIO: CASTELO

BAIRRO:

CANCELADO E SUBSTITUÍDO PELO DESENHO NÚMERO:

ASS.: / MATR.: /

CREA: / REGIÃO: /

DESENHO: /

VERIFICADO: /

TÍTULO: ESTAÇÃO ELEVATÓRIA DE ESGOTO BRUTO D – EEBB-D

PROJETO ESTRUTURAL EEBB-D

UNID.: / DATA: /

ESTA APROVAÇÃO NÃO ISENTA A CONTRATADA DE SUAS RESPONSABILIDADES LEGAIS.

RESPONSÁVEL TÉCNICO: /

GERÊNCIA: /

04/2018

FORMA E ARMAÇÃO DA CAIXA PARA PONTO DE ÁGUA DA EEBB-D

REVISÃO: 00

C

B

B